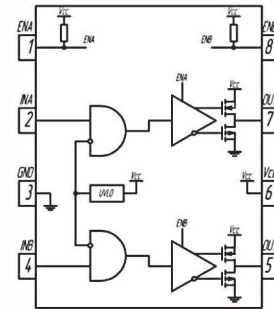


4 НОВЫЕ СЕРИЙНЫЕ ИЗДЕЛИЯ

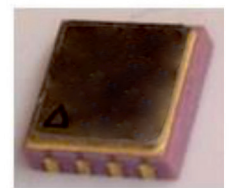
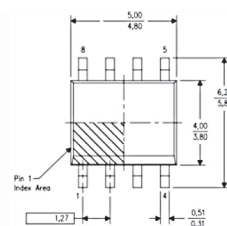
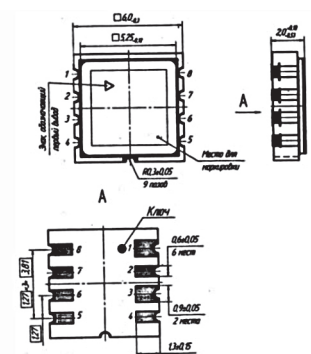
4.2 Четырехамперный двухканальный драйвер управления затворами ДМОП и БТИЗ, с функцией UVLO 5342EX014, 5342EX015

- АЕНВ.431420.707ТУ
- Двухканальный драйвер с не инвертированными входами, функцией ENABLE по обоим каналам:
- Функциональный аналог IXDD604
- Импульсный выходной ток в режиме короткого замыкания выхода не менее 4А
- Широкий диапазон рабочих напряжений $7 \div 35\text{В}$
- Температурный диапазон $-60^\circ\text{C} \div (+125^\circ\text{C})$
- UVLO - защита при снижении напряжения питания ниже 7В (Under Voltage LockOut)
- Таблица истинности



IN	EN	OUT
0	1 или свободный	0
1	1 или свободный	1
0	0	Z
1	0	Z

№ вывода	Название вывода	Назначение
1	EN A	Вход разрешения канала А
2	IN A	Вход канала А
3	GND	Земля
4	IN B	Вход канала В
5	OUT B	Выход канала В
6	VCC	Питание
7	OUT A	Выход канала А
8	EN B	Вход разрешения канала В

5342EX014
(4320.8-A)5342EX015
(5205.8-2)

Параметр	Буквенное обозначение	Значение
Выходное напряжение высокого уровня (нагрузка отсутствует), В	$U_{\text{ВЫХ.В}}$	$(U_{\text{CC}} - 0,25)$ В
Выходное напряжение низкого уровня (нагрузка отсутствует), В	$U_{\text{ВЫХ.Н}}$	0,25 В
Ток потребления	$I_{\text{ПОТ}}$	$< 3,5$ мА
Ток короткого замыкания выхода ($U_{\text{пит}} = 18$ В)	$I_{\text{КЗ.В}}/I_{\text{КЗ.Н}}$	≥ 4 А
Входное напряжение высокого уровня	$U_{\text{ВХ.В}}$	$(3,0 \div U_{\text{CC}})$ В
Входное напряжение низкого уровня	$U_{\text{ВХ.Н}}$	$(0 \div 0,8)$ В
Время задержки распространения при включении/выключении	$t_{\text{ЗД.Р}}$	< 50 нс
Время нарастания/спада $C_{\text{НАГР}} - 1000$ пФ	$t_{\text{НАР.}}/t_{\text{СП.}}$	< 16 нс
Выходное сопротивление при высоком уровне выходного напряжения	$R_{\text{ВЫХ.В}}$	≤ 3 Ом
Выходное сопротивление при низком уровне выходного напряжения	$R_{\text{ВЫХ.Н}}$	$\leq 2,5$ Ом