

## Программируемая логическая интегральная схема ПЛИС 5578ТС094

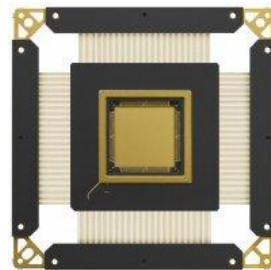
Выпускается с категорией качества «ВП».

Микросхемы предназначены для замены зарубежных микросхем EP3C25 ф. Altera.

Технические условия: АЕНВ.431260.423ТУ

Для конфигурирования ПЛИС рекомендуется использовать однократно программируемую микросхему ПЗУ 5578РТ025,

ёмкостью 8 Мбит, производства АО «КТЦ «ЭЛЕКТРОНИКА». Корпус: МК 4251.304–2



Классификационные параметры (буквенное обозначение, единица измерения)	5578ТС094
Напряжение питания ядра, В	1,2 ± 0,05
Напряжение питания периферии, В	2,5 В ± 5 %
Диапазон температур окружающей среды, °С	от минус 60 до плюс 85
Ёмкость, сист. вент	1 200 000
Количество умножителей 18×18	66
Объём встроенной памяти, Кбит	594
Количество эквивалентных логических элементов	24 624
Количество выводов, программируемых пользователем	195
Среда конфигурирования	Quartus II и доп. ПО разработки и производства АО «КТЦ «ЭЛЕКТРОНИКА», г. Воронеж
Программируемые блоки удержания выводов пользователя в последнем состоянии (режим Bus-Hold)	имеется
Программируемые блоки установления и поддержки на выводах пользователя высокого/низкого логического уровня (режим Pull-Up/Pull-Down)	имеется
Программируемый режим циклической перезаписи конфигурационной памяти (SCRUBBING)	имеется
Программируемый режим верификации конфигурационной памяти без выхода из рабочего состояния (VERIFICATION)	имеется
Количество портов интерфейса JTAG	1
Количество портов загрузки	1